

# 小森ビル4F 1LDK+S

京浜東北線 **田端駅** 徒歩21分

わんちゃんと暮らせる礼金ゼロ物件

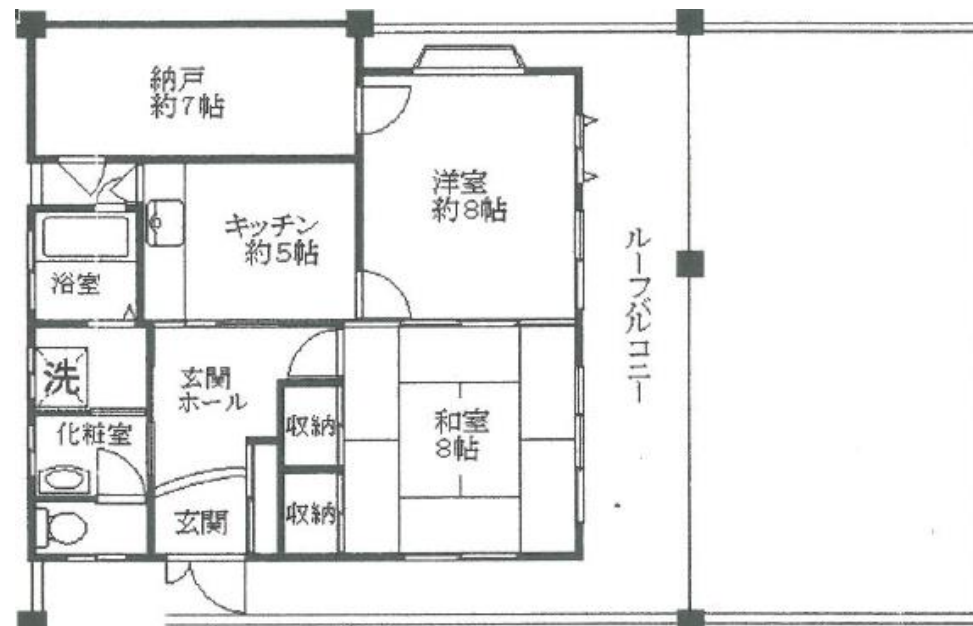


## 近隣情報

- 荒川区西尾久西小学校 徒歩2分
- 荒川区立第七中学校 徒歩7分
- 東武ストア 徒歩3分
- スーパーバリュー 徒歩2分



**ペット飼育の場合(犬限定)**  
**敷金 2ヶ月**



**ワンフロア1室、最上階、眺望・通風良好**  
**スカイツリーが見えます！**

所在地 東京都荒川区西尾久7-8-7  
 構造 鉄筋コンクリート造  
 築年数 昭和40年1月  
 面積 約60㎡  
 交通 京浜東北線【田端】徒歩21分  
 京浜東北線【王子】徒歩23分  
 都電荒川線【荒川遊園地前】徒歩2分  
 東北本線【尾久】徒歩5分

賃料	¥118,000
管理費	¥0
敷金	無
礼金	無
更新料	新賃料の1ヶ月
契約期間	2年間
現況	空
入居日	即
賃貸保証料 (保証会社利用可)	月額賃料等の30~50% 1年毎更新(0.8~1万円)
家財保険料	¥20,000(参考)
仲介手数料	1ヶ月
鍵交換費用	別途
設	備
エアコン1台・追焚き・独立洗面化粧台・駐輪場	

◆ 図面写真と現況が異なる場合は、現況を優先と致します



浴室タイル補修中

東京都知事(3)第77522号  
**株式会社 タープ不動産情報**  
 URL >>> <http://www.tarp.co.jp>

東京都文京区小石川2-5-7  
 TEL 03-5803-9292  
 FAX 03-5803-9293

**AD50%**

取引態様 媒介  
 手数料 借主 100%・客付 100%

